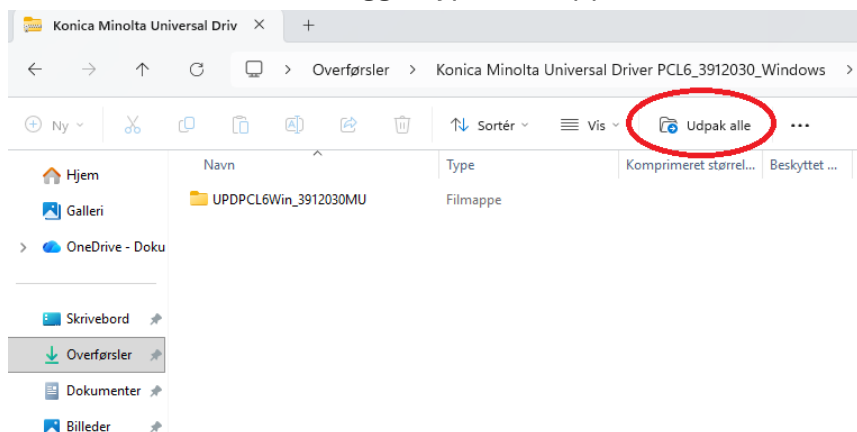
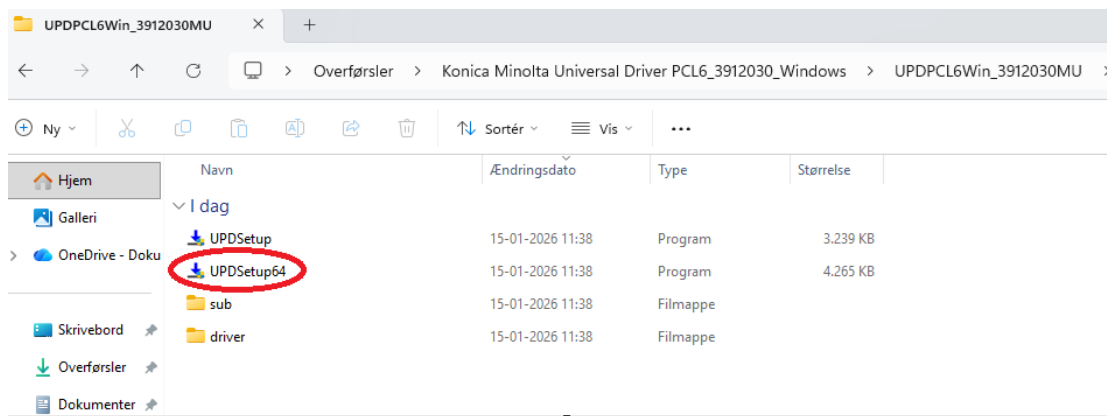


Guide - installation driver Konica Minolta/Develop WINDOWS

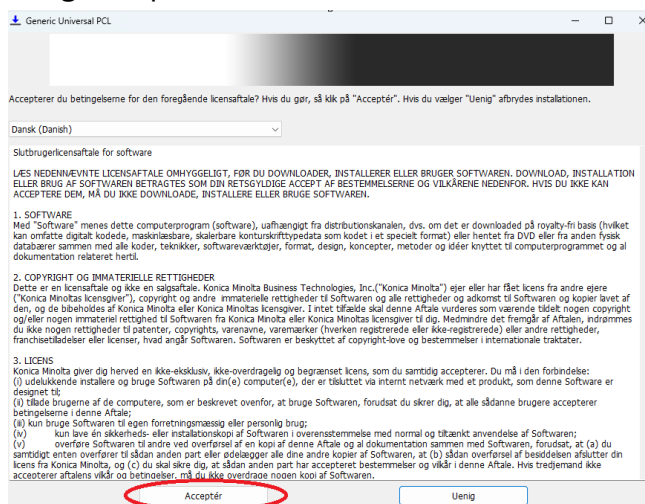
1. Åben din browser og gå til hjemmesiden: dokupartner.dk/drivere
2. Vælg den driver som passer med din maskine (Konica Minolta eller Develop) og download den.
3. Åben den hentet fil. Den ligger typisk i mappen overførsler.



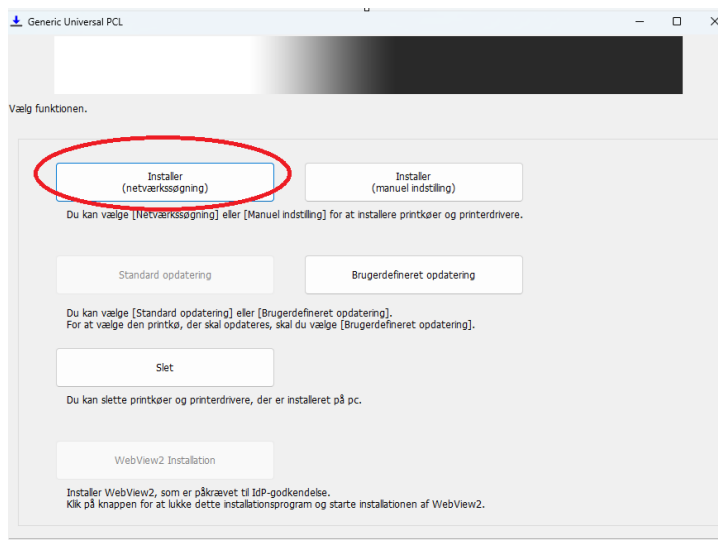
4. Når du åbner filen, vil du kunne se mappen med driveren. Vælg udpak alle.
5. Åben herefter den udpakket mappe.
6. Åben installationsfilen UPDSetup64.



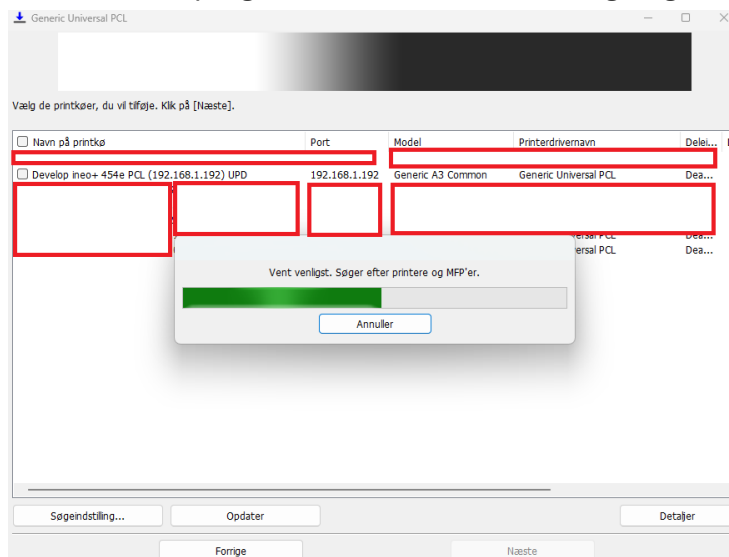
7. Vælg accepter.



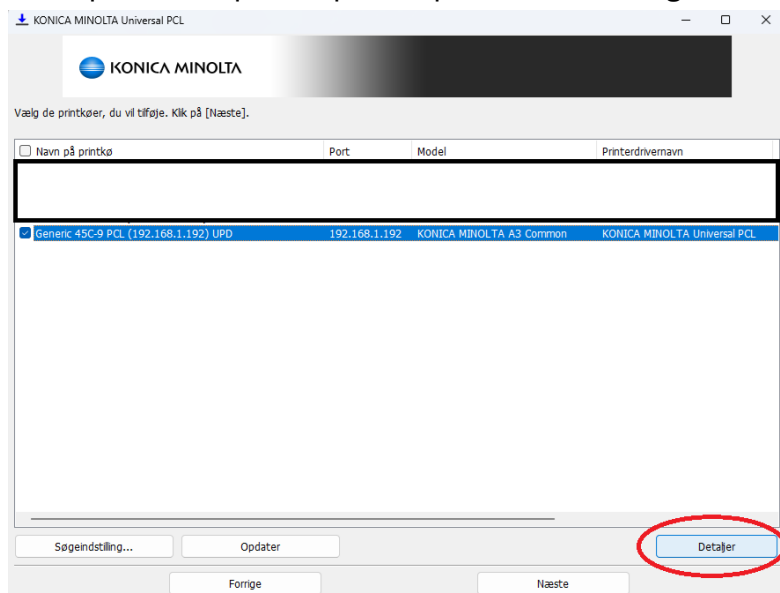
8. Vælg Installer (netværkssøgning).



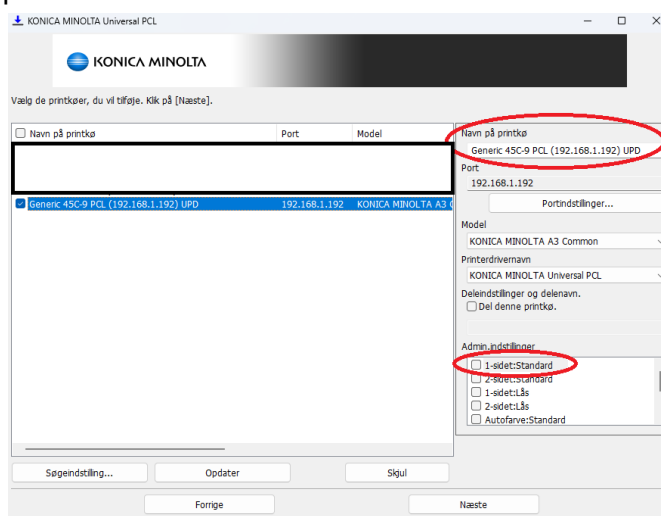
9. Afvent imens programmet laver netværkssøgningen.



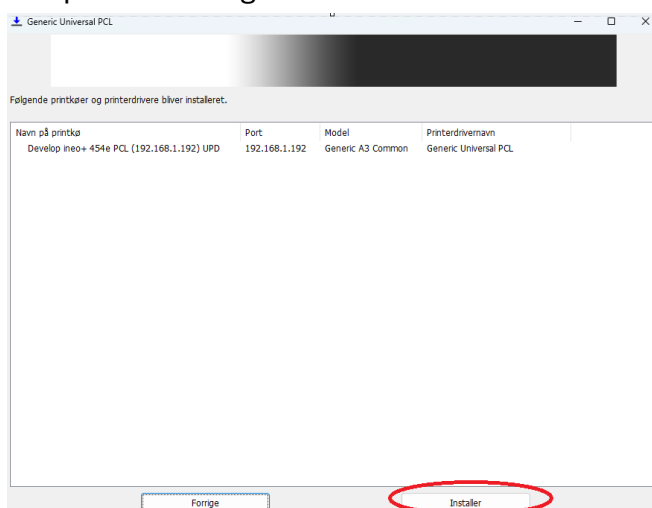
10. Vælg herefter din kopimaskine på listen og tryk på detaljer. Husk at kontrollere at model og lokal ip-adresse passer på den printer du har valgt.



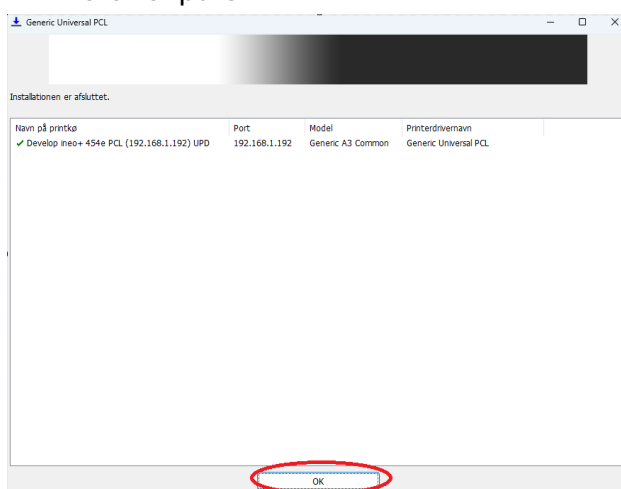
11. Sæt de ønskede indstillinger (navn, enkeltsidet/dobbeltsidet print, gråskala/autofarve) og klik på næste.



12. Klik på installer og afvent.



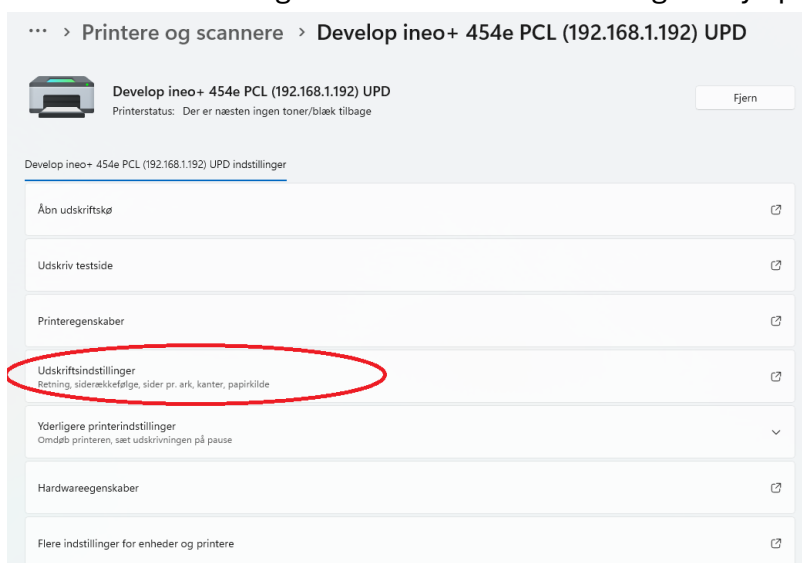
13. Klik herefter på OK.



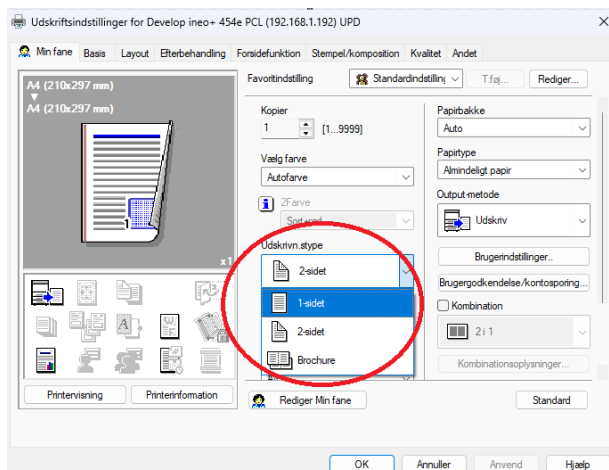
14. Din printer/kopimaskine er nu installeret og kan findes på din computer under printere og scannere.

Opsæt 1-sidet print efter installation

1. I menuen Printere og scannere i Windows – vælg din nye printer – klik på udskriftsindstillinger.



2. Under Udskrivn.stype vælg 1-sidet og klik OK.



Slet gamle printer

1. I menuen Printere og scannere – vælg din **GAMLE** printer.
2. Vælg herefter fjern.

